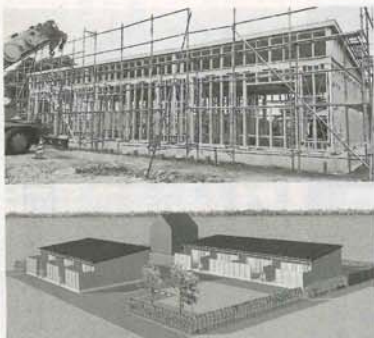


# 鉄骨・2×4混構造で平屋アパート ヒノキブスが屋根、壁を供給 マキテック



屋根と壁に木材を使用する。下は完成予想図

土地に比較的ゆとりがある弥富地区内には少ない平屋建ての賃貸アパートで、ファミリーユース(3人家族)を想定している。建物

物産機器製造はかを手掛けるマキテック(名古屋市中区大野)が、愛知県弥富市に鉄骨と2×4の混構造の平屋建てアパート2棟を設置する。施主には物件の差別化、入居者には木材の活用による快適性を提供する。9月完成予定で、壁と屋根はヒノキブス(同、酒井文和社長)が供給する。

マキテックは昨年関東でアパート販売を担う子会社を設立しており、今回は2棟を借り上げて近隣工場従業員向けの寮として活用する。今後は建築事業部で展開する土地活用に取り入れ、差別化を伴った賃貸経営を地主に提案していく。

ヒノキブスは自社住宅商品ほかで2×4やCLTパネルの加工で豊富なノウハウを持っており、鉄骨など共同新築顧客開拓の幅を広げる方針だ。

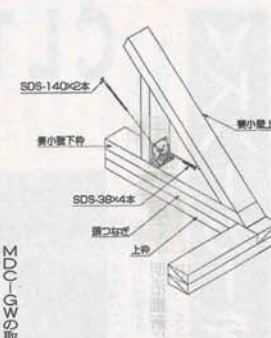
中大規模木造でオンライン相談 エヌシー・エヌ エヌシー・エヌ(東京都、田嶋郁男社長)は、中大規模木造建築に関するオンライン相談窓口を開設した。基本的な質問のほか、プロジェクトに関する構造、コストなどあらゆる相談に直接答えながら、ヒノキブスや他の木材メーカーと連携し、最適な木材を提案する。

算などをを行う会社。非住宅木造建築業に関するあらゆる疑問点にオンライン相談を実施することで、スピードでニーズに課題を解決し、国内の市場形成への一助となることを目指している。

相談事例は、木造で構造が成り立つが、木造と鉄骨造のコスト比較、中大規模木造を検討するうえで情報収集したい。相談申し込みは、同社の「SE」構法、大規模木造建築サイト「H」(https://www.hcut.se.co.jp/1)まで。

オープンイノベーション ショッププログラム開始 ノーリツとクルー(神戸市、川口和久社長)は5月12日、Crew(クルー、東京都、伊地知天社長)のオープンイノベーションによる共創プログラムの開始を発表。クラウド「Steam」(スチーム)で、お風呂や入浴に関する新規サービスを生み出すためのプログラム「ノーリツオープンイノベーション」を公開した。

クルーに登録している約4500社のスタートアップ企業から協業案を募集し、共創プログラムの運営する。ノーリツは同プログラムの第一歩として、既存のサービスにとらわれないお風呂に関する新規事業の共創パートナーとなるスタートアップ企業を募集する。クルーに登録している約4500社のスタートアップ企業から協業案を募集し、共創プログラムの運営する。



2×4金物業界で初めて斜めからビス打てる妻壁用かど金物「MDC-GW」とシングルスタッド仕様かど金物「MDC-5S」を7月1日に発売する。

現在、大半の住宅まで防水シートを張れ、1カーは帯金物で施工しないため雨仕舞が遅く、スピードアップを図っている。また、妻壁部分の施工が取りやすいように高さが取れない箇所を施工できないため、雨仕舞が部分的にしかできず課題となっていた。こうした状況のなか、同社は

斜めからビス打てる妻壁用かど金物「MDC-GW」は、横架材と妻小壁と接合に使われ、ビスを真上から打てない箇所でも斜めからビスが打てるのが大きな特徴。これまで大きな特徴として、シングルスタッドでの使用も可能だ。ハウスプラス確認検査で強度試験を行い、Cマーク認定金物との比較では、横架材やたて枠材SFPの仕様で帯

金物「MDC-5S」は、2×4金物業界で初めて斜めからビス打てる妻壁用かど金物「MDC-GW」もハズラス確認検査で強度試験を行い、Cマーク認定金物との比較では、横架材やたて枠材SFPの仕様で帯金物「MDC-5S」は、2×4金物業界で初めて斜めからビス打てる妻壁用かど金物「MDC-GW」もハズラス確認検査で強度試験を行い、Cマーク認定金物との比較では、横架材やたて枠材SFPの仕様で帯

削減を図ることができ、MDC-5Sもハズラス確認検査で強度試験を行い、Cマーク認定金物との比較では、横架材やたて枠材SFPの仕様で帯

削減を図ることができ、MDC-5Sもハズラス確認検査で強度試験を行い、Cマーク認定金物との比較では、横架材やたて枠材SFPの仕様で帯

削減を図ることができ、MDC-5Sもハズラス確認検査で強度試験を行い、Cマーク認定金物との比較では、横架材やたて枠材SFPの仕様で帯

削減を図ることができ、MDC-5Sもハズラス確認検査で強度試験を行い、Cマーク認定金物との比較では、横架材やたて枠材SFPの仕様で帯

## 斜めからビス打てる妻壁用かど金物 2×4金物業界で初 山菱工業 来月から販売

2×4金物業界で初めて斜めからビス打てる妻壁用かど金物「MDC-GW」とシングルスタッド仕様かど金物「MDC-5S」を7月1日に発売する。

現在、大半の住宅まで防水シートを張れ、1カーは帯金物で施工しないため雨仕舞が遅く、スピードアップを図っている。また、妻壁部分の施工が取りやすいように高さが取れない箇所を施工できないため、雨仕舞が部分的にしかできず課題となっていた。こうした状況のなか、同社は

斜めからビス打てる妻壁用かど金物「MDC-GW」は、横架材と妻小壁と接合に使われ、ビスを真上から打てない箇所でも斜めからビスが打てるのが大きな特徴。これまで大きな特徴として、シングルスタッドでの使用も可能だ。ハウスプラス確認検査で強度試験を行い、Cマーク認定金物との比較では、横架材やたて枠材SFPの仕様で帯

削減を図ることができ、MDC-5Sもハズラス確認検査で強度試験を行い、Cマーク認定金物との比較では、横架材やたて枠材SFPの仕様で帯

削減を図ることができ、MDC-5Sもハズラス確認検査で強度試験を行い、Cマーク認定金物との比較では、横架材やたて枠材SFPの仕様で帯

削減を図ることができ、MDC-5Sもハズラス確認検査で強度試験を行い、Cマーク認定金物との比較では、横架材やたて枠材SFPの仕様で帯

削減を図ることができ、MDC-5Sもハズラス確認検査で強度試験を行い、Cマーク認定金物との比較では、横架材やたて枠材SFPの仕様で帯

削減を図ることができ、MDC-5Sもハズラス確認検査で強度試験を行い、Cマーク認定金物との比較では、横架材やたて枠材SFPの仕様で帯

削減を図ることができ、MDC-5Sもハズラス確認検査で強度試験を行い、Cマーク認定金物との比較では、横架材やたて枠材SFPの仕様で帯

### 企画型注文住宅で木質パネル採用 大工・職人不足へ対応

アルプスシアホーム 長野県松本市、石田正也社長)は、同社の住宅で、午前9時には企画型注文住宅「ジャストシアハウス」で木質パネルを採用し、5月26日に1棟目を長野県松本市で竣工した。

同社は、将来の大工・職人不足への対応のため、木質パネルを採用し、5月26日に1棟目を長野県松本市で竣工した。

同社は、将来の大工・職人不足への対応のため、木質パネルを採用し、5月26日に1棟目を長野県松本市で竣工した。

同社は、将来の大工・職人不足への対応のため、木質パネルを採用し、5月26日に1棟目を長野県松本市で竣工した。

同社は、将来の大工・職人不足への対応のため、木質パネルを採用し、5月26日に1棟目を長野県松本市で竣工した。

同社は、将来の大工・職人不足への対応のため、木質パネルを採用し、5月26日に1棟目を長野県松本市で竣工した。

同社は、将来の大工・職人不足への対応のため、木質パネルを採用し、5月26日に1棟目を長野県松本市で竣工した。

### 中大規模木造でオンライン相談

エヌシー・エヌ エヌシー・エヌ(東京都、田嶋郁男社長)は、中大規模木造建築に関するオンライン相談窓口を開設した。基本的な質問のほか、プロジェクトに関する構造、コストなどあらゆる相談に直接答えながら、ヒノキブスや他の木材メーカーと連携し、最適な木材を提案する。

算などをを行う会社。非住宅木造建築業に関するあらゆる疑問点にオンライン相談を実施することで、スピードでニーズに課題を解決し、国内の市場形成への一助となることを目指している。

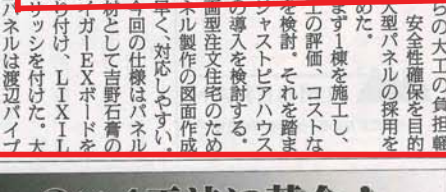
相談事例は、木造で構造が成り立つが、木造と鉄骨造のコスト比較、中大規模木造を検討するうえで情報収集したい。相談申し込みは、同社の「SE」構法、大規模木造建築サイト「H」(https://www.hcut.se.co.jp/1)まで。

オープンイノベーション ショッププログラム開始 ノーリツとクルー(神戸市、川口和久社長)は5月12日、Crew(クルー、東京都、伊地知天社長)のオープンイノベーションによる共創プログラムの開始を発表。クラウド「Steam」(スチーム)で、お風呂や入浴に関する新規サービスを生み出すためのプログラム「ノーリツオープンイノベーション」を公開した。

クルーに登録している約4500社のスタートアップ企業から協業案を募集し、共創プログラムの運営する。ノーリツは同プログラムの第一歩として、既存のサービスにとらわれないお風呂に関する新規事業の共創パートナーとなるスタートアップ企業を募集する。クルーに登録している約4500社のスタートアップ企業から協業案を募集し、共創プログラムの運営する。

クルーに登録している約4500社のスタートアップ企業から協業案を募集し、共創プログラムの運営する。ノーリツは同プログラムの第一歩として、既存のサービスにとらわれないお風呂に関する新規事業の共創パートナーとなるスタートアップ企業を募集する。クルーに登録している約4500社のスタートアップ企業から協業案を募集し、共創プログラムの運営する。

クルーに登録している約4500社のスタートアップ企業から協業案を募集し、共創プログラムの運営する。ノーリツは同プログラムの第一歩として、既存のサービスにとらわれないお風呂に関する新規事業の共創パートナーとなるスタートアップ企業を募集する。クルーに登録している約4500社のスタートアップ企業から協業案を募集し、共創プログラムの運営する。



屋根パネル施工中の現場

工場で製作、プレカットはマルオカが対応した。断熱材は現場発泡ウレタン「フォームライ」を使用するため、パネル施工後に断熱材吹き付けを行う。同社は長野県

### 2×4工法に革命!

妻壁用かど金物 MDC-GW  
帯金物レス工法  
シングルスタッド 対応!

山菱工業株式会社  
〒543-0044 大阪府天王寺区富田町3-23  
TEL: 06-6772-5678  
https://yamabishikogyo.co.jp/

〇ビスを真上から打てない場合に使用します。  
〇妻小壁を帯金物の代わりには接合できます。