

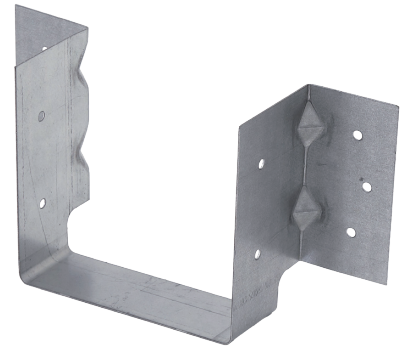
## 大引受け金物

## SOH-404N

**用途** | ●大引き材(404)を金物で受ける時に使用します。

**特徴** | ●金物の底面がパッキンにのらないように底面を15mm切り欠いています。  
●ハウスプラス確認検査(株)で強度試験を行い、CマークのJH-S 204・206相当以上の耐力を確認しています。

**注意** | ●必ず太めくぎ(ZN65×10本)で接合してください。



## 金物情報

材質	JIS G 3323 SGMC570
表面処理	K18
試験機関	ハウスプラス確認検査(株) 受付番号：HP22-KT128
耐力	長期許容耐力(250年相当)：3.3 kN (短期基準接合耐力 6.6 kN 基準終局耐力 11.8 kN) (大引、土台 … Hem-Fir)
入数	100ヶ

※耐力の算定方法は耐力一覧表の注釈参照

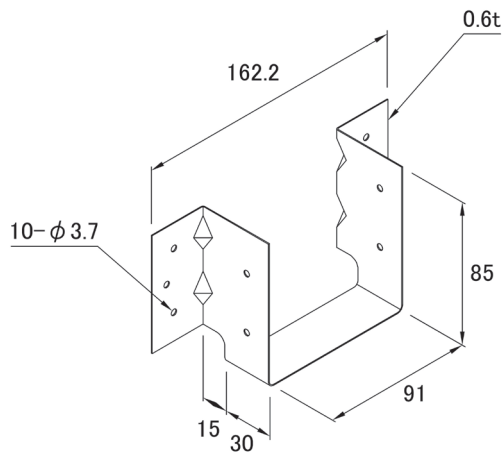
商品ページ  
はこちら



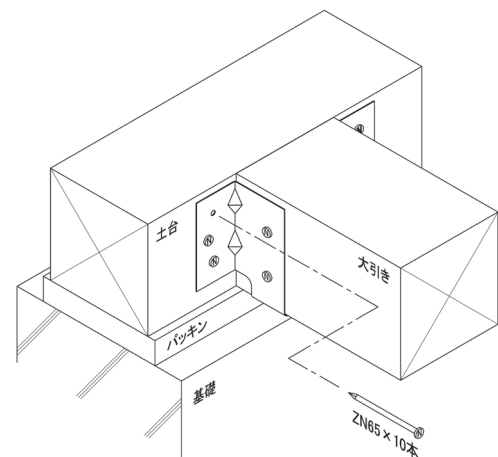
取付図  
はこちら



## 金物図



## 取付図



## 施工事例／比較表

品名	品番	長期許容耐力(kN)			使用接合具
		D.Fir-L ベイマツ類	Hem-Fir ヒノキ類	S.P.F スギ類	
根太受け金物	JH-S 204・206	3.4*	3.1*	2.7*	太めくぎ ZN40 (16本)
大引受け金物	SOH-404N	-	3.3	-	太めくぎ ZN65 (10本)

※数値は2枚組で使用する値とする。

