

梁受け金物

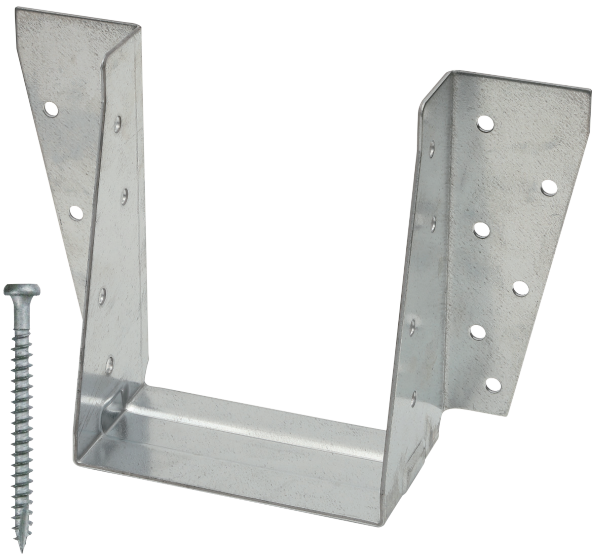
BHHV-608・610

- 用途

 - 梁 (608集成材、610集成材、608LVL、610LVLのいずれか) を金物で受ける時に使用します。
- 特徴

 - 肩掛けが無いので、施工の省力化が図れます。
 - ビスで施工する事で、エンジニアードウッドへの施工性が向上しました。
 - ハウスプラス確認検査 (株) で強度試験を行い耐力を確認しています。
- 注意

 - 必ずMDビス (SDS-75×20本) で接合してください。

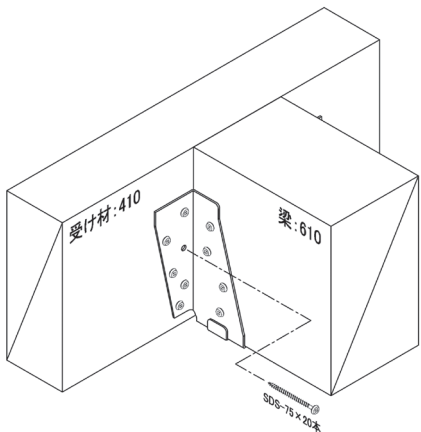
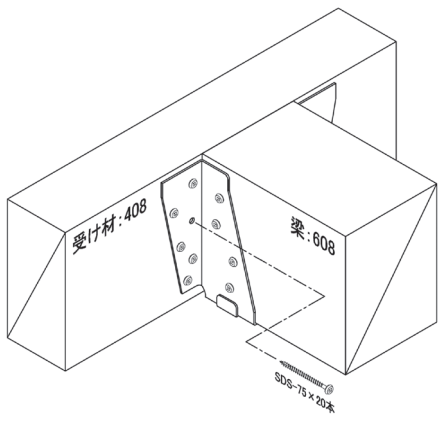


金物情報

材質	JIS G 3302 SGHCまたはSGCC
表面処理	Z27
試験機関	<608・610集成材> ハウスプラス確認検査 (株) 受付番号: HP16-KT047
	<608・610LVL> ハウスプラス確認検査 (株) 受付番号: HP16-KT048
耐力	<608・610集成材> 長期許容耐力 (250年相当): 17.01 kN (受け材、梁 … SPF集成材 E120-F330)
	<608・610LVL> 長期許容耐力 (250年相当): 18.09 kN (受け材、梁 … カラマツLVL 140E 1級)
入数	10セット
付属品 (1セットあたり)	MDビス SDS-75 … 20本



取付図



金物図

