

# あおり止め金物

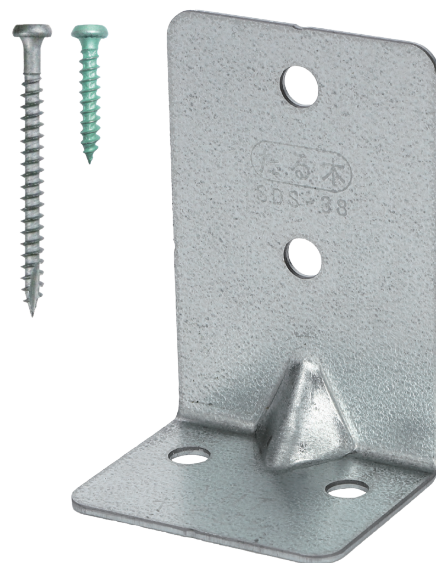
YHT

軒ゼロ対応

**用途** | ● たるき又はトラスと上枠・頭つなぎの接合に使用します。

**特徴** | ● 軒の出が無い場合に使用できます。  
● たるきの転び止めに干渉せずに施工できます。  
● ハウスプラス確認検査(株)で強度試験を行い、Cマーク表示金物のTS相当以上の耐力を確認しています。

**注意** | ● 必ずMDビス(たるき … SDS-38×2本、上枠・頭つなぎ … SDS-75×2本)で接合してください。



## 金物情報

材質	JIS G 3302 SGHCまたはSGCC
表面処理	Z27
試験機関	ハウスプラス確認検査(株) 受付番号: HP23-KT094
耐力	短期基準接合耐力: 3.3 kN (たるき … SPF製材   上枠・頭つなぎ … スギ製材)
入数	100セット
付属品(1セットあたり)	MDビス SDS-38 … 2本 MDビス SDS-75 … 2本

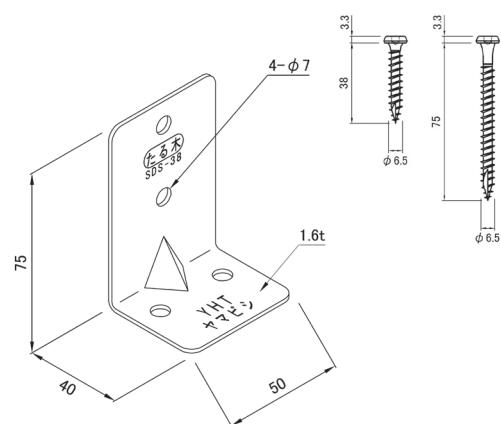
商品ページ  
はこちら



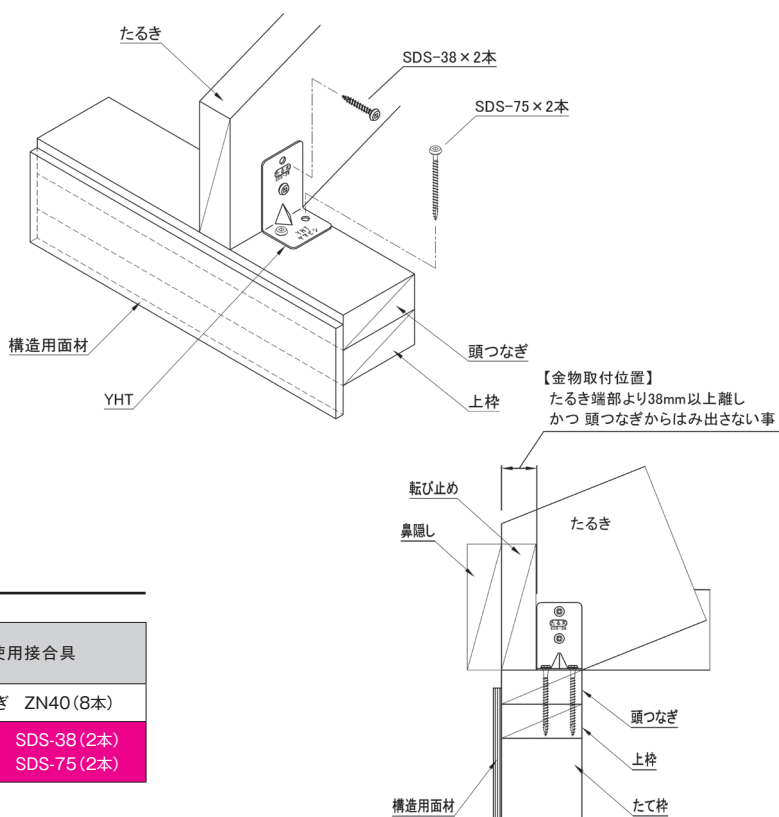
取付図  
はこちら



## 金物図



## 取付図



## 比較表

品名	品番	短期許容耐力(kN)			使用接合具
		D.Fir-L ベイマツ類	Hem-Fir ヒノキ類	S.P.F スギ類	
あおり止め金物	TS	3.4	3.1	2.7	太めくぎ ZN40(8本)
	YHT	-	-	3.3	MDビス SDS-38(2本) MDビス SDS-75(2本)