

## LH-406・408DP

### 用途

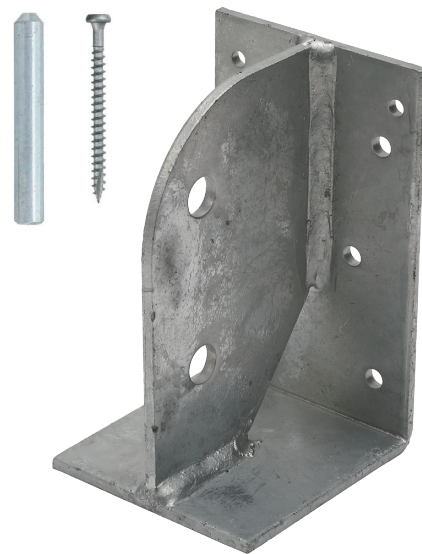
- たて枠とまぐさ(406集成材 もしくは 408集成材)の接合に使用します。

### 特徴

- まぐさ受けの代わりに使用出来ます。
- ハウスプラス確認検査(株)で強度試験を行い耐力を確認しています。

### 注意

- 必ず MD ビス(たて枠 … SDS-75×6本)、ドリフトピン(まぐさ …  $\phi 12$ -85×2本)で接合してください。
- たて枠とまぐさのクリアランスは 10mmとしてください。
- 構造計算により使用条件を確認してください。



### 金物情報

材質	JIS G 3131 SPHC
表面処理	JIS H 8641 溶融亜鉛めっき HDZT49
試験機関	ハウスプラス確認検査(株) 受付番号: HP19-KT104
耐力	長期許容耐力(250年相当): 7.95 kN ※406集成材(まぐさ)で耐力確認 (まぐさ … SPF集成材 E105-F300 たて枠 … SPF製材 2枚)
入数	8セット
付属品(1セットあたり)	MDビス SDS-75 … 6本 ドリフトピン $\phi 12$ -85 … 2本

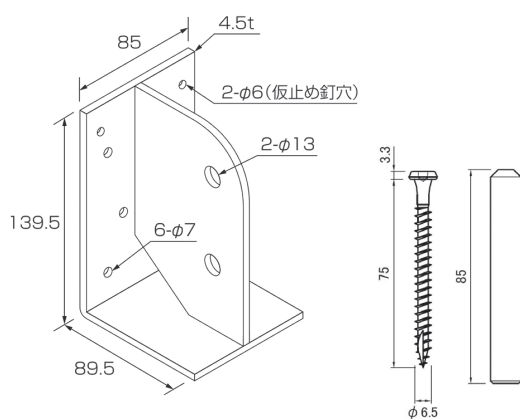
商品ページ  
はこちら



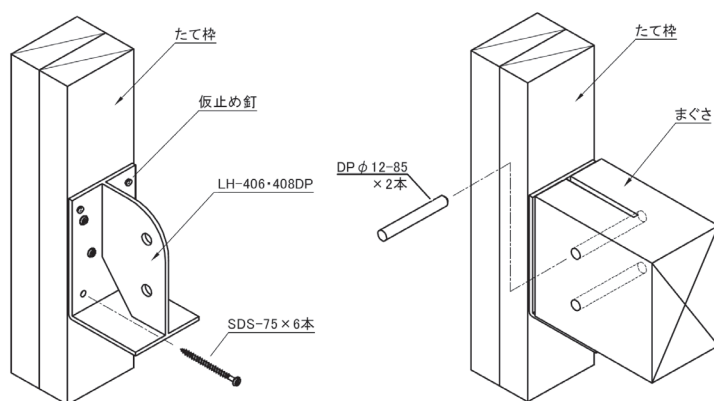
取付図  
はこちら



### 金物図



### 取付図



### 加工図

〈406(408)まぐさ加工図〉  
※408加工時は( )内の寸法

